

PARO TOTAL EN EL METRO MADRILEÑO



MADRID. — Todos los servicios del «metro» madrileño se encuentran, desde ayer mañana, paralizados y, como consecuencia, cerrados al público los distintos accesos. En la fotografía, una de las entradas al ferrocarril subterráneo de la capital correspondiente a la Plaza de Castilla, cerrada al público. — (Telefoto Cifra Gráfica)

Consejo de ministros extraordinario

- Se limitó a estudiar la situación creada en el «Metro»

(En página 6)

Portugal:
Afirma
Mario
Soares:

«El VI
Gobierno
goza
de
buena
salud»

El documento de la reconciliación es un nuevo pacto entre socialistas, comunistas y socialdemócratas

la URSS comprará a Portugal vino, corcho, conservas de pescado y concentrado de tomate

(En página 4)

HOY

diario regional de extremadura

MIÉRCOLES, 7 DE ENERO DE 1976. Precio: 10 pesetas

Hacia una Federación Nacional

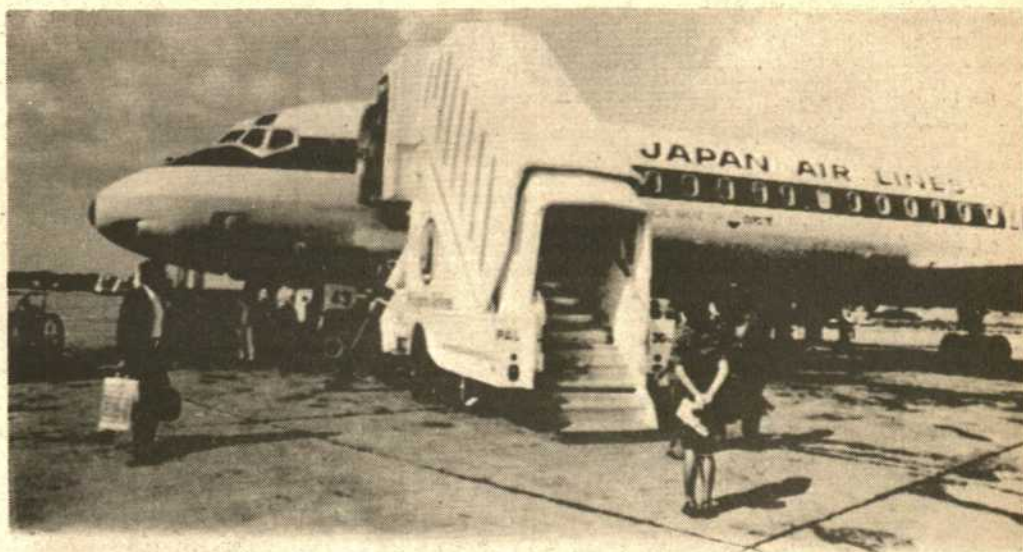
Los Hogares Extremeños se reúnen en Zaragoza

(En páginas interiores)

Ayer, Pascua Militar

«NUESTRO EMPEÑO SE FIJA HACIA EL FUTURO», DIJO EL REY

(En página 7)



El avión secuestrado

Este es el avión de la «Japan Airlines» que fue secuestrado por dos individuos armados poco antes de despegar del aeropuerto de Manila. El avión, un DC-8, transportaba 200 pasajeros y ocho tripulantes en vuelo hacia Tokio. El desenlace no tuvo esta vez caracteres de tragedia al entregarse en corto espacio de tiempo los dos secuestradores. — (Telefoto Cifra Gráfica-Upi)

Ha
muerto
Oscar
Esplá



LOCOS